



SHENZHEN FENDA TECHNOLOGY CO., LTD. GUANGDONG, PRC
 ADD: Fenda Hi-Tech Park, Zhoushi Road, Shiyuan, Baoan, Shenzhen, Guangdong, PRC
 Tel: +86-755-27486668 (800 line) Fax: +86-755-27486663 P.C.: 518108



T-300X User Manual

2.1 Computer Multimedia Speaker



1

ВНИМАНИЕ:

- Не ползвайте продукта във влажна среда и при висока температура. Пазете от дъжд, изпускане, удар и други наранявания;
- За да избегнете електрически удар и други повреди, моля не отстранявайте дъска с цел ремонт, без намесата на професионалисти;
- Ако в кутията попаднат частици или течности, моля веднага изключете захранването. При необходимост от ремонт се обърнете към оторизирани за целта организации;
- Изключете захранването и извадете кабела от контакта, когато системата не е в работен режим;
- Пазете от капки или струи вода; не поставяйте съдове, пълни с течности, върху горната част на продукта;
- Осигурете минимум 20мм разстояние на вентилатора от стена или други обекти; не блокирайте въздухоотвода;
- Пазете далеч от огън.

СЪДЪРЖАНИЕ НА ОПАКОВКАТА:

- Събуфер – 1 бр;
- Колонки – 2 бр;
- Входящ кабел за сигнала:
 - o 3.5мм към RCA стерео кабел
 - o RCA към RCA стерео кабел (опция)
- Ръководство за потребителя
- Дистанционно

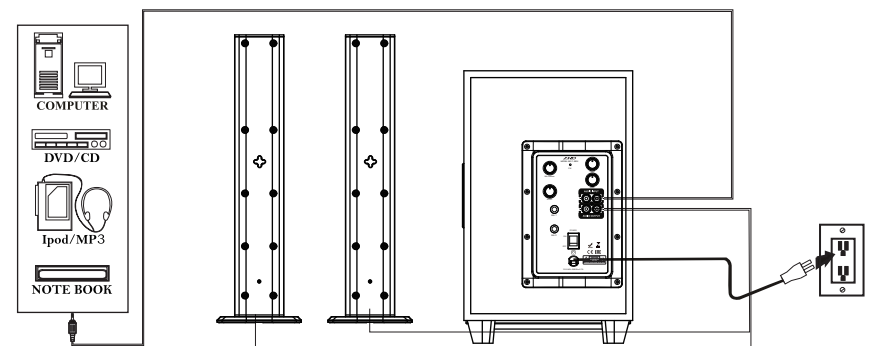
ХАРАКТЕРИСТИКИ

1. Bluetooth 4.0 колонка
2. Голям 8" събуфер за изключителен бас ефект
3. Цифров FM със 100 канала
4. USB четец
5. Многоцветен LED
6. Дистанционно управление

2



РЪКОВОДСТВО ЗА ИНСТАЛАЦИЯ



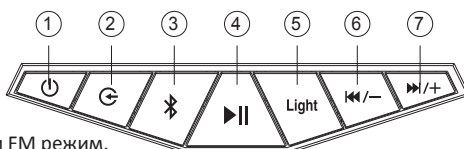
1. Свържете кабелите на колоните със съответния по цвят извод на събуфера.

2. Пъкнете входящия сигнал кабел (RCA сокет) във входящия порт на събуфера, а другия край на кабела – в изходящия порт на аудио-видео системата ви (със съответен цвят).



3

БУТОНИ НА ПРЕДНИЯ ПАНЕЛ



1. Включване/изключване.
2. Превключва между BT, AUX, USB и FM режим.
3. Кратко натискане за влизане в режим Bluetooth свързване.
4. Пускане/пауза/автоматично сканиране.
 - a. USB режим: Натиснете кратко, за да пуснете/спрете музиката.
 - b. FM режим: Натиснете кратко, за да стартирате автоматично търсене – намерените канали ще се запаметят автоматично.
 - c. Bluetooth режим – Натиснете кратко, за да пуснете/спрете музиката.
 - d. Натиснете продължително, за да влезете в режим на свързване, дисплеят ще започне да примигва.
5. Натиснете кратко, за да пуснете многоцветен LED ефект.
6.
 - a. USB режим: Натиснете кратко, за да намалите звука, продължително за избор на предишна песен.
 - b. FM режим: Натиснете кратко, за да намалите звука, продължително за избор на предишна станция.
 - c. Bluetooth режим – Натиснете кратко, за да намалите звука, продължително за избор на предишна песен.

4



- a. USB режим: Натиснете кратко, за да увеличите звука, продължително за избор на следваща песен.
- b. FM режим: Натиснете кратко, за да увеличите звука, продължително за избор на следваща станция.
- c. BT: Натиснете кратко, за да увеличите звука, продължително за избор на следваща песен.

СПЕЦИФИКАЦИЯ:

- Изходяща мощност (RMS): 35W + 17.5Wx2
 - o Събуфер: 8"
 - o Тонколони: 2.25"
- Мощност: 100-240V – 50/60Hz 0.7A
- Сигнал/шум: >=70 dB
- Честотен диапазон:
 - o Тонколони: 135Hz – 20KHz
 - o Събуфер: 30Hz – 104Hz
- Ниво смущения: >=40 dB

ФУНКЦИИ НА БУТОНИТЕ НА ДИСТАНЦИОННОТО

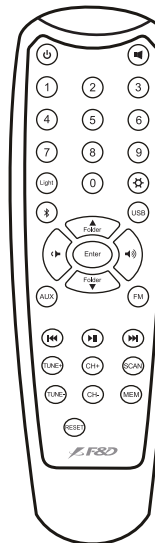
1. включване/изключване на устройството.
2. Source: BT, AUX, USB и FM бутон – натиснете кратко, за да превключите към съответния режим.
3. включване/изключване на звука.
4. увеличава/намалва звука.



5

5. Туле +/- FM режим:

- a. Фина настройка – Натиснете кратко, за да увеличите или намалите с една стъпка (100KHz);
 - b. Ръчна настройка – Натиснете продължително, за да започнете ръчна настройка.
6. MEM: Натиснете кратко, за да запомните честотите, открити при фина или ръчна настройка.
 7. Scan: FM режим: Натиснете кратко за автоматично търсене – откритите честоти (каналы) ще се запаметят автоматично.
 8. Enter: Потвърждаване на настройките и изход към основен екран.
 9. 0-9 цифрови бутони:
 - a. USB вход: директно натиснете цифров бутон за избор на любима песен, ако знаете номера ѝ в папката. Ако натиснете число, по-голямо от броя песни в папката, ще чуете последната песен от папката.
 - b. FM вход: Натиснете бутоните за избор на любима станция, ако знаете номера ѝ (1-100). Или натиснете 3 или 4 цифри на честотата, за да я изберете директно, например 102.6 MHz.



6



10. PLAY/PAUSE: USB и BT: натиснете кратко за пускане или спиране на музиката.
11. Prev: USB и BT – натиснете кратко за избор на предишна песен; FM – избор на запаметен канал.
12. Next: USB и BT – натиснете кратко за избор на следваща песен; FM – избор на запаметен канал.
13. Folder USB вход: натиснете кратко за избор на следваща/предишна папка.
14. Reset: Натиснете кратко за да се върнете към настройките по подразбиране.
15. Натиснете, за да превключите към светъл цвят.
16. Включване/изключване на LED светлината и промяна на яркостта.

BLUETOOTH СВЪРЗВАНЕ

Превключете на Bluetooth режим и T-300X автоматично ще потърси BT устройства. Ако устройството е познато на T-300X, ще се установи автоматично връзка. Ако не намери познати устройства, T-300X влиза в режим търсене, LED дисплей под бутона за свързване ще започне да примигва бързо.

1. Активирайте Bluetooth функцията на вашето устройство и потърсете T-300X. Въведете „0000“ ако се изисква ПИН код.
2. След успешно свързване дисплеят свети ярко и можете да слушате музика. За препоръчване е да настроите звука преди да започнете да слушате музика.



7

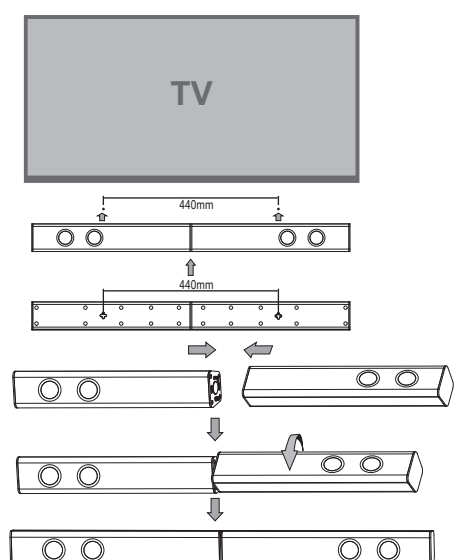
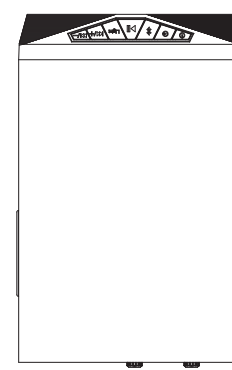
Проблем	Възможна причина	Решение
Системата не се включва	Захранващият кабел не е свързан	Проверете връзката
Звукът е твърде слаб	Бутонът е настроен на слаб звук	Увеличете силата на звука
Системата не изпълнява командите от дистанционното	Батерията на дистанционното е свършила	Сменете батерията, внимавайте за коректно поставяне на полюсите
Липсва звук	Източникът няма звуков сигнал	Не е активиран цифровия изход на източника
	Неправилно свързан кабел/дефектен кабел	Проверете връзката и сменете кабела при необходимост
	Голяма дистанция при BT режим	Поставете BT устройството по-близо до колоните
	BT устройството не е свързано успешно	Рестартирайте колоните и започнете отново
Не се осъществява BT връзка	Не е инсталиран коректен BT драйвер на лаптопа или десктопа	Открийте коректния драйвер и го инсталирайте

Съвместимост с устройства, поддържащи Bluetooth (A2DP) протокол

8

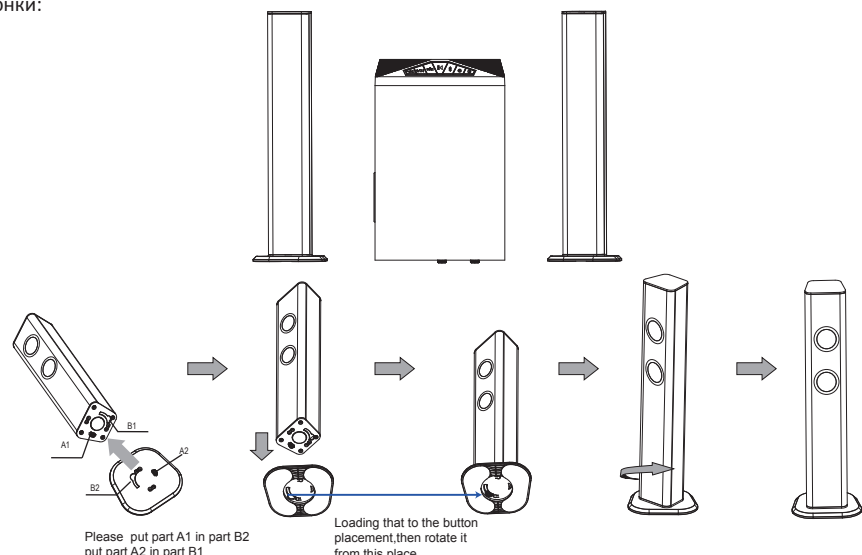


Схема на асемблиране саундбар



9

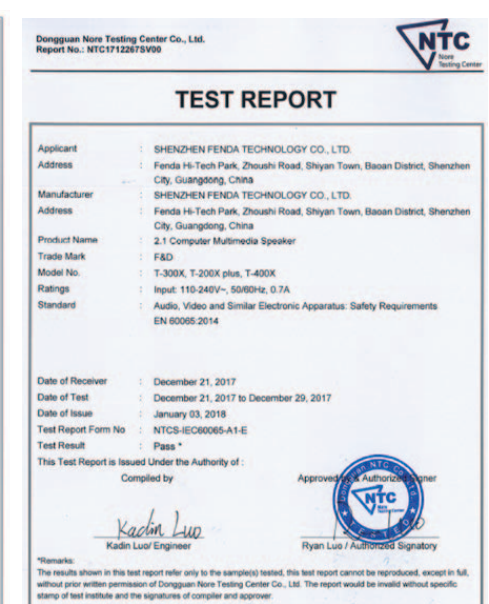
Колонки:



Please put part A1 in part B2 put part A2 in part B1

Loading that to the button placement, then rotate it from this place

10



F&D 奋达科技		时 间	20180322	订 单 号	业务申购	尺寸/套装数	145X105MM(成型) 290X105MM(展开)
品 牌	奋达	公司型号	T-300X	客户型号	T-300X	材质/厚度	105G铜板纸
版 本	A0	设计内容	说明书(保加利亚)	料 号	17.7.030.1611	盒型/页码/条码	6页(封二封三空白)
电 子 软 件		结 构 电 声	张桂麟	业 务	刘倩霞	字体要求	如文件
设计者	杨改改	标 准 化	李洪波	项 目 经 理	李功润	印刷/表面处理	单黑
备 注	此物料刀模同料号:					工艺/单双泊/AB同版	书钉
						公差/用量	正负公差 (0.1mm)